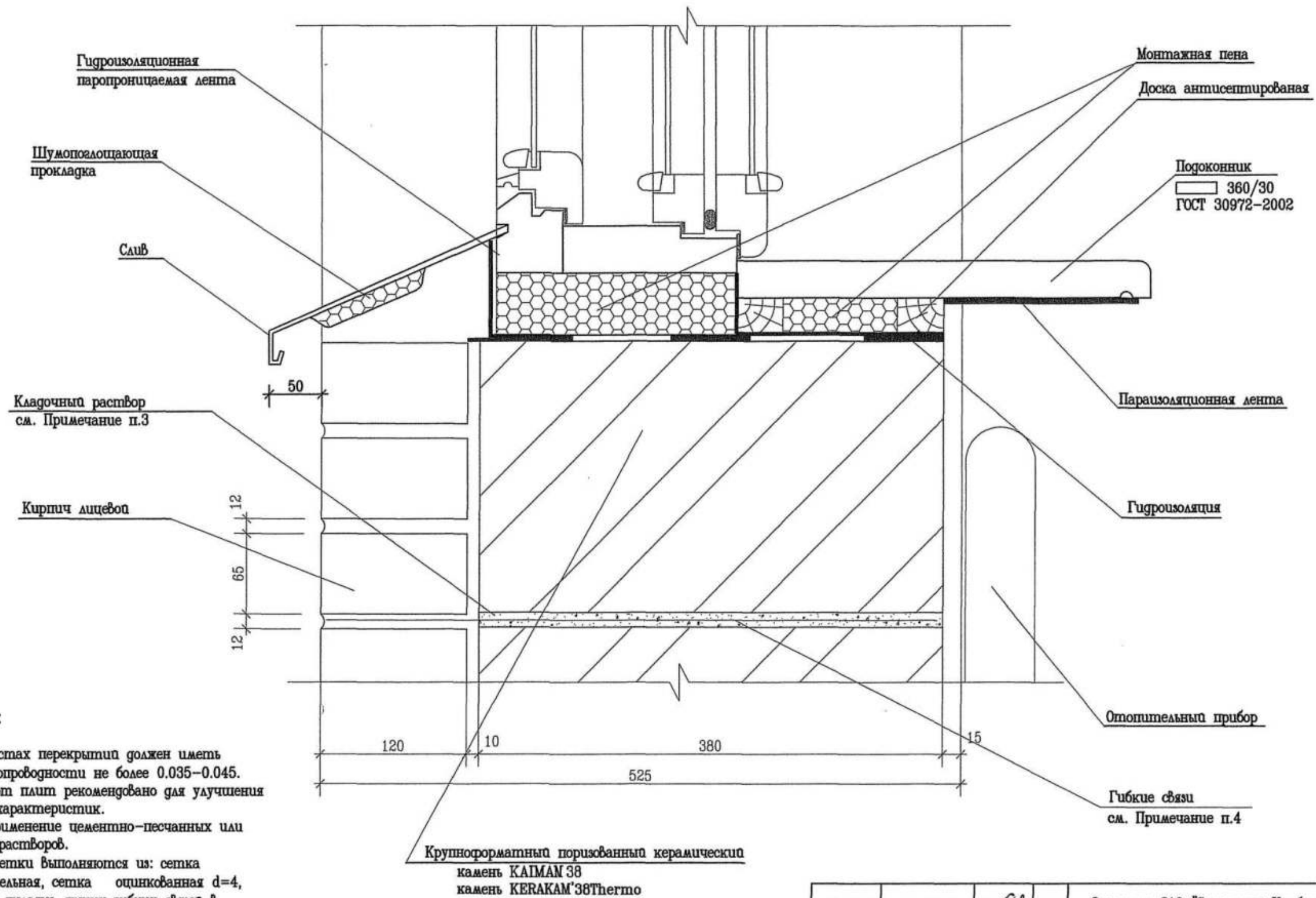


**Примечания:**

1. Высота стены ограничивается двумя этажами, в том числе верхними этажами многэтажных зданий
2. Узел 3 см. лист 5.
3. Утеплитель в местах перекрытия должен иметь коэффициент теплопроводности не более 0.035-0.045.
4. Заполнение пустот плит рекомендовано для улучшения теплотехнических характеристик при обеспечении прочности платформенного стыка.
5. Рекомендуется применение цементно-песчаных или теплоизоляционных растворов.
6. Гибкие связевые сетки выполняются из: сетка базальтовая строительная, сетка оцинкованная d=4 B=500. Допускается укладка грубых гибких связей в соответствии СП 15.13300.2012 "Каменные и армокаменные конструкции".
7. Узел 2 см лист 4.

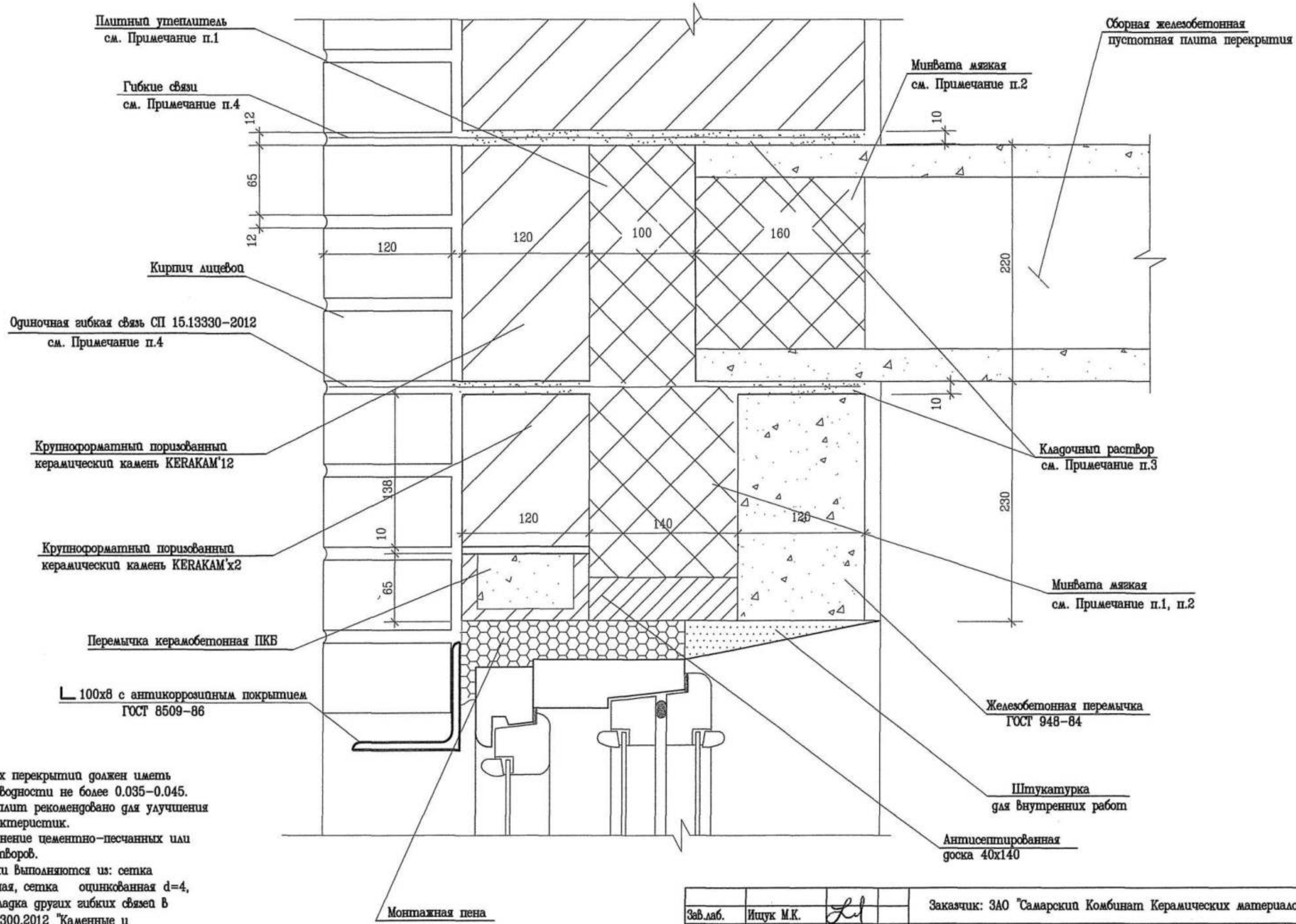
Зав.лаб.	Ищук М.К.	<i>Лид</i>	Заказчик: ЗАО "Самарский Комбинат Керамических материалов"		
Вед.н.сопр.	Гоуга О.К.	<i>Олур</i>	Наружные несущие и самонесущие стены из камней «КАИМАН» 38, KERAKAM'38Thermo с облицовкой кирпичом	стадия	лист
					3
			Вариант со сборной плитой перекрытия Разрез стены с оконным проемом	ЦНИИСК им. В.А.Кучеренко	



**Примечания:**

1. Утеплитель в местах перекрытия должен иметь коэффициент теплопроводности не более 0.035-0.045.
2. Заполнение пустот плит рекомендовано для улучшения теплотехнических характеристик.
3. Рекомендуется применение цементно-песчаных или теплоизоляционных растворов.
4. Гибкие связевые сетки выполняются из: сетка базальтовая строительная, сетка оцинкованная d=4, B=500. Допускается укладка других гибких связей в соответствии СП 15.13300.2012 "Каменные и армокаменные конструкции."
5. В растворных швах и ниже на один ряд кладки из камней укладываются арматурные сетки. Тип сеток см. пункт 4.
6. Данный лист см. совместно с листом 3.

Зав.лаб.	Ищук М.К.	<i>Ищук</i>	Заказчик: ЗАО "Самарский Комбинат Керамических материалов"			
Вед.н.сопр.	Госуа О.К.	<i>Госуа</i>	Наружные несущие и самонесущие стены из камней «KAIMAN» 38, KERAKAM'38Thermo с облицовкой кирпичом	этадия	лист	листов
					4	227
			Вариант со сборной плитой перекрытия Узел 2.	ЦНИИСК им. В.А.Кучеренко		



**Примечания:**

1. Утеплитель в местах перекрытия должен иметь коэффициент теплопроводности не более 0.035-0.045.
2. Заполнение пустот плит рекомендовано для улучшения теплотехнических характеристик.
3. Рекомендуется применение цементно-песчаных или теплоизоляционных растворов.
4. Гибкие связевые сетки выполняются из: сетка базальтовая строительная, сетка оцинкованная d=4, B=500. Допускается укладка других гибких связей в соответствии СП 15.13300.2012 "Каменные и армокаменные конструкции.
5. В растворных швах и ниже на один ряд кладки из камней укладываются арматурные сетки. Тип сеток см. пункт 4.
6. Данный лист см. совместно с листом 3.

Зав.лаб.	Ицук М.К.	<i>Ицук</i>	Заказчик: ЗАО "Самарский Комбинат Керамических материалов"		
Вед.н.сопр.	Госва О.К.	<i>Госва</i>	Наружные несущие и самонесущие стены из камней «KAIMAN» 38, KERAKAM'38Термо с облицовкой кирпичом	страниц	листв
				5	227
			Вариант со сборной плитой перекрытия Узел 3.	ЦНИИСК им. В.А.Кучеренко	